

# Reidan

エアコン



冷えない、暖まらない  
運転ランプ点滅  
送風口から水が出る  
カビ臭がする



給湯器

お湯が出ない  
追いだき、保温ができない  
リモコンにエラー表示  
水漏れ



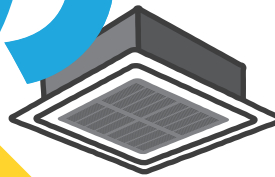
FF暖房機

黒煙、灯油臭い  
温風が臭い  
灯油タンクのサビ  
温風が出ない、弱い  
点火が弱い  
使用前に点検したい

## 冷暖房の

室外機ファンの異常音  
室内機からの水漏れ  
冷えない暖まらない  
移設・撤去したい

室内機からカラカラ音がする  
リモコン点滅、エラー表示、自動停止  
カビ臭い、風が弱い  
電気代を下げたい



業務用エアコン

かなり得意です！

## メンテナンスは

温水ルームヒーター  
(ホットマン)



温風が出ない、弱い  
不凍液を交換していない  
不凍液が少ない  
使用前に点検したい



レンジフード換気扇  
浴室換気扇

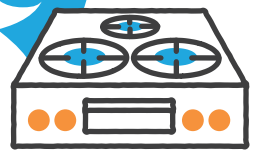
回っていない、うるさい  
掃除しやすいものに替えたい  
乾燥機能付きに替えたい



水漏れ  
節水型への交換  
シャワーヘッドの交換

蛇口 (キッチン用・浴室用)

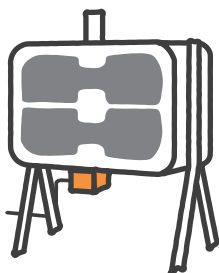
## すべておまかせ



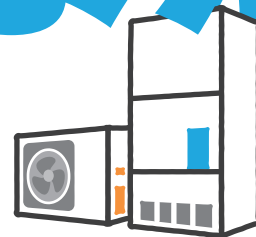
ガスコンロ

点火しにくい  
炎のバランスが悪い  
掃除しやすいものに  
替えたい

灯油タンク



油漏れ、サビ  
小さいサイズに  
替えたい



エコキュート・  
電気温水器

電気に替えたい  
更新時期になっている

# メンテナンスって 必要なの？

電気料金も安く  
なればなあ

すぐ来て  
くれる？

いくら  
かかるの？

## メンテナンスをすることで 少しでも長くお使いいただけます！

使用条件によって機械寿命も異なります。(当社経験に基づく)

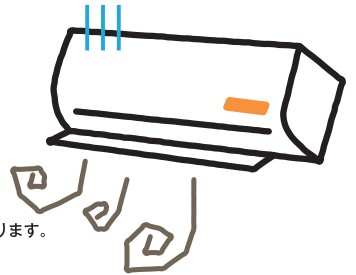
たとえば /

エアコンフィルターを長年清掃していないことから、**重度の故障**へ

**夏**は冷風が出ない！ 風が弱い！

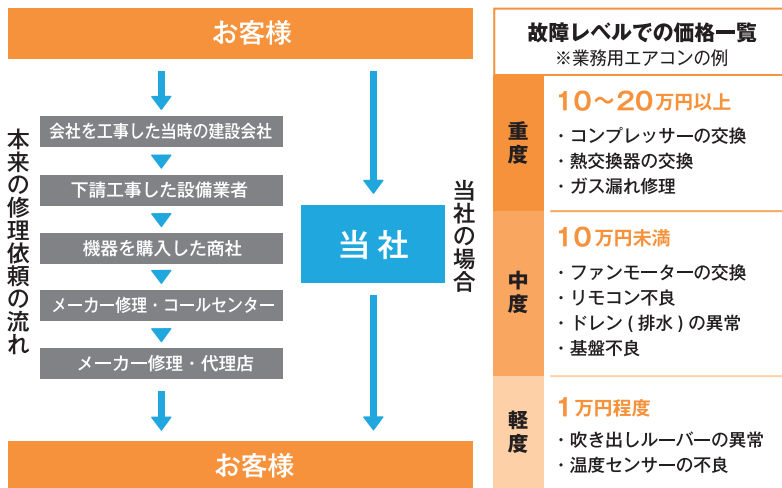
**冬**は暖まらない！ **それは故障です!!**

重度の故障により修理不可となる場合があります。  
さらに、故障レベルに限らず部品供給期限の打ち切りのため入替を余儀なくされる場合もあります。



全メーカー対応 /

当社なら**早ければ1時間**で伺えます！



法人向け /

新電力で**電気代を削減**できます！

私たちは東京電力の電気をご提案しています

対象となるお客さま ※沖縄・離島を除く全国に対応しています。

- **高圧のお客さま**  
(契約電圧 6kV・契約電力 50kW 以上 2,000kW 未満)
- **特別高圧のお客さま**  
(契約電圧 20kV・契約電力 2,000kW 以上)

まずは  
ご相談を！

ケアショップ  
**れいだん** 0234-43-4141  
 お問い合わせ・ご相談お待ちしております

福祉用具のレンタル販売から、やさしく  
安全な住宅改修まで、幅広い分野で  
ご提案をさせていただいております。

お見積もり・工事・修理のご相談などお電話ください！

**Reidan** 株式会社 **ワタナベ冷暖サービス**  
 〒999-7781 庄内町余目字月屋敷 101-2  
**0234-43-4030**  
 [8:00~17:00]



↓HPはこちら ↓SNSも更新中！

